

# Processus de certification CE

Lorsque les clients requièrent une attestation d'examen de type de produit pour le marquage CE, le processus se compose des étapes principales suivantes:

## L'application

Le client nous communique ses désirs et ses besoins.  
Les calendriers du projet sont également en cours d'élaboration.

.....

### ÉTAPE 01

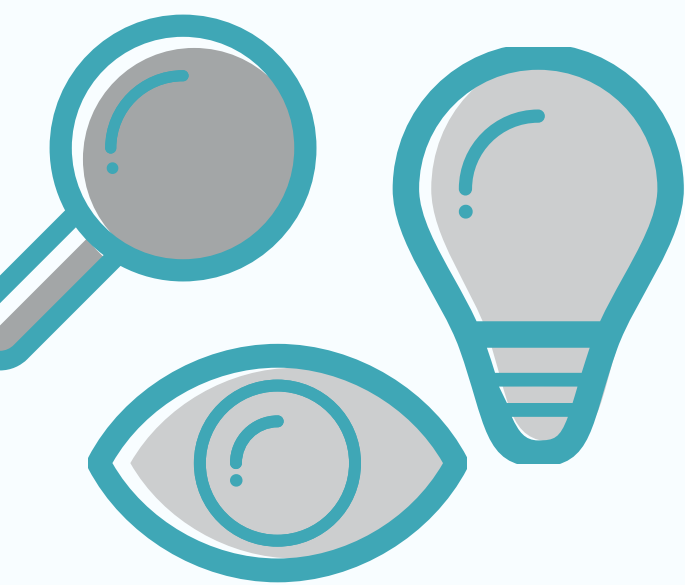


## La réception des informations

Notre équipe compile tous les documents pertinents du dossier technique.

.....

### ÉTAPE 02



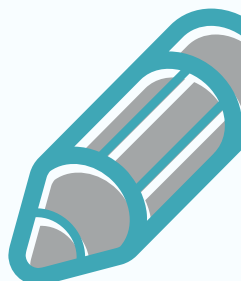
## Les rapports d'essai

Si besoin, des échantillons d'essai ou des informations supplémentaires pour finaliser le dossier seront sollicités.

.....

### ÉTAPE 03

Les tests sont effectués dans un laboratoire sous-traitant désigné par ALIENOR CERTIFICATION



## La évaluation et la revue

Après réception des résultats du rapport d'évaluation, le dossier technique fait l'objet d'un examen.

.....

### ÉTAPE 04



## Le certificat

ALIENOR CERTIFICATION émet le EU attestation d'examen de type AET.

.....

### ÉTAPE 05